




Emulsion satinée anti-dérapante.



Propriétés:

Idéal pour les sols peu brillants nécessitant protection et résistance. Les marques et les effets d'usure sont moins visibles. Facilite le nettoyage et l'entretien. Résistance maximale au lavage humide. Réduit la glissance du sol. Aide à réduire les accidents par glissade.

Mode d'emploi :

UTILISATION MANUELLE. Appliquer 25-30 g/m² de produit sur la surface. Étaler de manière homogène au moyen d'une serpillière à franges ou d'un applicateur de cires. Laisser sécher complètement (20-30 minutes), avant de marcher dessus. L'application d'une seconde couche en sens perpendiculaire augmente le brillant et la protection du sol. SYSTÈME ROTOSPRAY. Remplir l'équipement de pulvérisation de la machine rotative avec le produit. Travailler avec la machine rotative à haute vitesse, pourvue d'un PAD adapté.



Formats ventes :

604035
5 Kg

Propriétés physiques et chimiques:

État physique: Liquide opaque
Couleur : Blanc
Odeur: Caractéristique
Densité: 1,03+-0,01
pH:

pH
PURE
8

Attestations :

Applications :

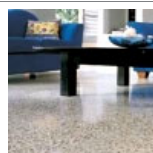
Indiqué pour:

Sols. Granito, marbre, céramique, carrelage et similaires. PVC, caoutchouc et aussi linoléum.

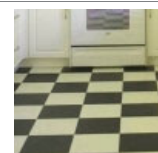
Établissements :

Hôtels. Restaurants. Bureaux. Centres commerciaux. Salles publiques et auditoriums. Centres sanitaires. Centres d'enseignement. Installations sportives. En général, tout type d'établissements gérés avec des critères d'hygiène Professionnelle.

Dose :



Sol dur



Sol plastique



25-30 ml/m²



25-30 ml/m²

Composition qualitative :

Tensioactifs. Plastifiants. Polymères. Cires synthétiques. Solvants. Silicones. Conservateurs. Eau.

Registres :

Fabriqué en U.E. (Espagne)

Information destinée à des fins commerciales. S'en tenir aux indications de l'étiquette et de la Fiche de sécurité pour la manipulation et l'emploi du produit. Contacter notre département technique pour résoudre d'éventuels doutes.