

FICHE TECHNIQUE

## DOUBLURES DE CONTENEURS BD

330 L Noir 1310 x 1350 mm - 40 $\mu$

**Carton de 100 sacs**

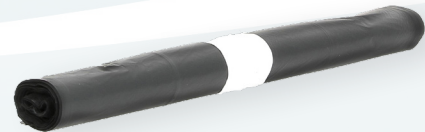
Réf. :

**124158**



### CARACTÉRISTIQUES TECHNIQUES

Désignation	Doublures de containers BD 330 L Noir 40 $\mu$ - 1310 x 1350 mm Carton de 100 sacs
Contenance (L)	330
Dimensions (mm)	1310 x 1350
Épaisseur ( $\mu$ )	40
Type de lien	Housse containers
Type de soudure	À plat
Couleur	Noir



### CONDITIONNEMENT COLIS

Conditionnement	Carton de 100 sacs
Sous conditionnement	10 rouleaux de 10 sacs
Dimensions (cm)	44,5 x 25 x 25
Volume (m <sup>3</sup> )	0.02781

### CONDITIONNEMENT PALETTE

Nb cartons / palette	42
Nb cartons / couche	7
Nb couches / palette	6
Hauteur (cm)	171
Dimensions (cm)	80 x 120
Volume (m <sup>3</sup> )	1.64

### PROPRIÉTÉS

Doublure de conteneur en polyéthylène basse densité résistant à la perforation et à la déchirure, destinée à la collecte de déchets.

Fabriquée à partir de matières recyclées, il est 100% recyclable.

### COMPOSITION

PEBD - polyéthylène basse densité recyclé.

2022 © Tous droits réservés - Photo(s) non contractuelle(s) - Mise à jour : 2023  
Dans une optique d'amélioration continue, Delaisy Kargo se réserve le droit de modifier, à tout moment et librement les présentes caractéristiques.

FABRIQUÉ EN FRANCE